



Noelia Valdespino

Breve CV

**Sória,
Espanha**

**Formadora do
EFP**

**Formação e
orientação
profissional**



Percurso pedagógico

Observação dos ritmos de aprendizagem e adaptação dos conteúdos às características individuais

Cada formando tem o seu próprio estilo e ritmo de aprendizagem. A personalização promove a motivação, o interesse e a participação, valorizando a diversidade. A observação e o *feedback* constantes permitem ajustamentos, garantindo o sucesso educativo.



Empatia com o contexto social e dos formandos

A empatia dos formadores é fundamental para compreender as circunstâncias, os desafios e as necessidades dos formandos, permitindo-lhes adaptar o ensino e prestar um apoio eficaz.

Considerando o ambiente social e económico, os formadores podem ajudar os formandos a adquirir aptidões para se integrarem em novos círculos sociais e ambientes de trabalho, o que implica o desenvolvimento de competências socioemocionais, uma comunicação eficaz, a resolução de problemas e a promoção da confiança e da autoestima.



Metodologia eFePeando

Permite a personalização e a inclusão dos formandos em todos os momentos, uma vez que existe um *feedback* contínuo. Se algo estiver falta, existe uma equipa heterogénea de formadores que levantam as necessidades dos formandos, adaptando o processo de ensino-aprendizagem em todo o momento.





Recursos tecnológicos

Ferramentas digitais, como o Canva e o Risk hunter

Utilizando recursos digitais, os formandos podem aceder a informações atualizadas, participar em experiências de aprendizagem interativas e desenvolver competências digitais essenciais. Além disso, as ferramentas digitais facilitam a colaboração, a comunicação e o acesso a recursos formativos online.

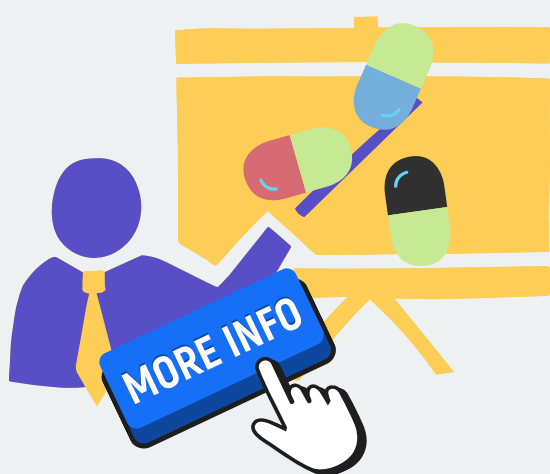
Os formandos do EFP ficam, assim, preparados para enfrentar os desafios tecnológicos do mundo do trabalho, alargando as suas oportunidades de emprego e aumentando a sua competitividade no mercado de trabalho globalizado.



Pequenas doses de formação online

Pequenas unidades de formação permitem aos formandos adquirir conhecimentos e aptidões específicos de uma forma rápida e acessível, adaptada ao seu ritmo e disponibilidade. Também facilitam a atualização e a melhoria contínuas das competências profissionais, o que é crucial num mundo do trabalho em constante evolução.

Além disso, possibilitam combinar a aprendizagem teórica com exemplos práticos e casos reais, promovendo, assim, a aplicabilidade dos conhecimentos adquiridos.



Apoio pedagógico sobre Inteligência Artificial (IA)

A IA está a transformar muitos setores e os formandos do EFP precisam de adquirir competências nesta área para serem competitivos. Os formadores desempenham um papel crucial na orientação, transmissão de conhecimentos e aptidões relacionados com a IA, o que inclui ensinar aos formandos como utilizar e aplicar a IA de forma ética e responsável, bem como promover a adaptabilidade e a aprendizagem contínua neste domínio em constante evolução. A formação em ferramentas de IA prepara os formandos do EFP para enfrentar os desafios e aproveitar as oportunidades trazidas pela revolução digital.





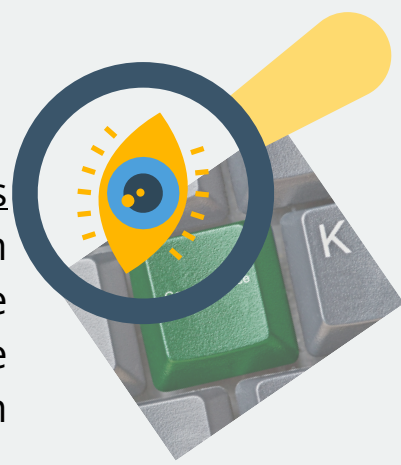
Cofinanciado pela
União Europeia



Como ser um *Edupreneur*

Adaptação e observação

Ao se adaptarem a novas metodologias e observarem as necessidades dos formandos, os formadores podem promover a inovação e garantir uma formação pertinente e de qualidade, permitindo aos primeiros liderar a mudança e preparar-se para os desafios de um mundo do trabalho em evolução.



Aprendizagem contínua com os pares e a sociedade

Ao se manterem atualizados e recetivos, os formadores podem adaptar o seu ensino às necessidades e tendências atuais, promovendo a inovação, a relevância e o sucesso dos formandos num mundo em constante mudança.

Motivação, entusiasmo e empatia pelas necessidades dos formandos e da sociedade

A empatia permite aos formadores compreender as necessidades individuais dos formandos e adaptar o seu ensino em conformidade, promovendo uma mudança significativa na formação e preparando-os para os desafios do futuro no local de trabalho.



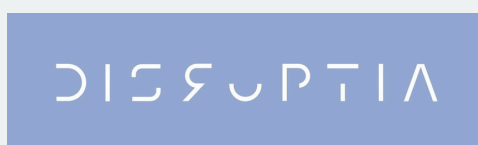
Mais informação...



Cofinanciado pela
União Europeia



Lanbide Heziketako ikastetxe publikoen sarea
Red de centros públicos de Formación Profesional



Projeto número
2022-1-ES-KA220-VET-000089686