



Fatma Erdönmez

Breve CV

**Bursa,
Turquia**

**Coordenadora de
empreendedorismo**

**Universidade
Técnica de
Bursa**

**Consultora de
jovens
empreendedores**



**Cofinanciado pela
União Europeia**

Percurso pedagógico

Formandos diversos, percursos personalizados

Para trabalhar efetivamente com formandos de diversas origens, é essencial abraçar a abertura e a adaptabilidade, particularmente no contexto das plataformas online. Dadas as necessidades e os antecedentes únicos de cada formando, os formadores devem desenvolver percursos individualizados que atendam às suas circunstâncias específicas e criem um ambiente de aprendizagem inclusivo e de apoio.



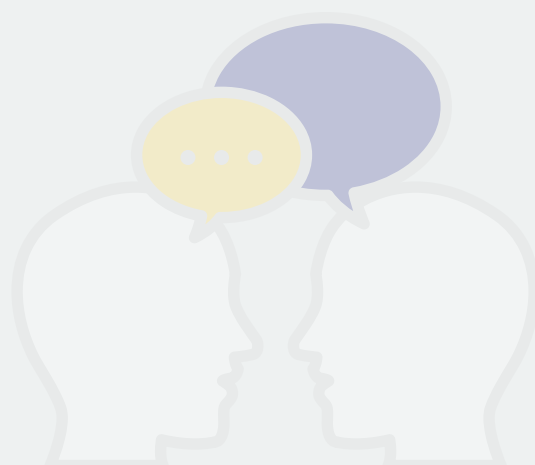
Compreender o perfil dos formandos

Para responder efetivamente às necessidades da sala de aula, devemos compreender as características do formando médio. Ao agrupar os formandos com base nas suas semelhanças e diferenças, podemos adaptar a formação às suas necessidades únicas. Assegurar a inclusão entre estes grupos ajuda a criar um ambiente de aprendizagem solidário e equitativo.



Promover a comunicação

A promoção de uma comunicação aberta entre os formandos fomenta um ambiente de apoio nas sessões de formação. Ao encorajar a interação, os formandos podem aprender uns com os outros e criar ligações importantes. Esta abordagem inclusiva garante que todos os formandos estão envolvidos e são apoiados no seu percurso de aprendizagem.

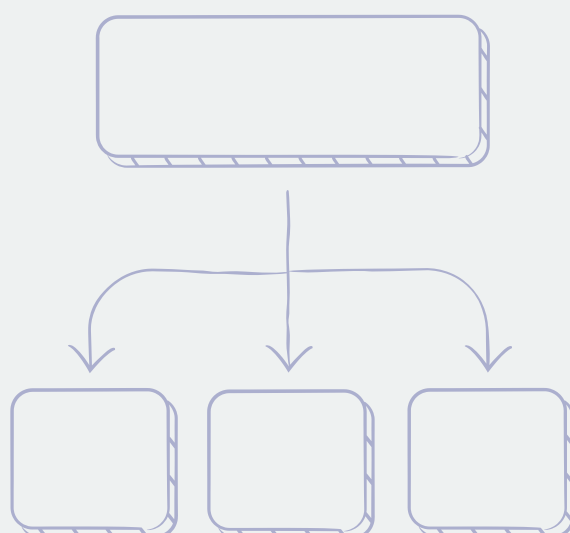




Recursos tecnológicos

Melhorar a aprendizagem online

As ferramentas digitais oferecem várias opções para melhorar a experiência de aprendizagem, especialmente online. Os quadros inteligentes e as aplicações de mapas mentais virtuais oferecem elementos interativos e visuais que envolvem os formandos.

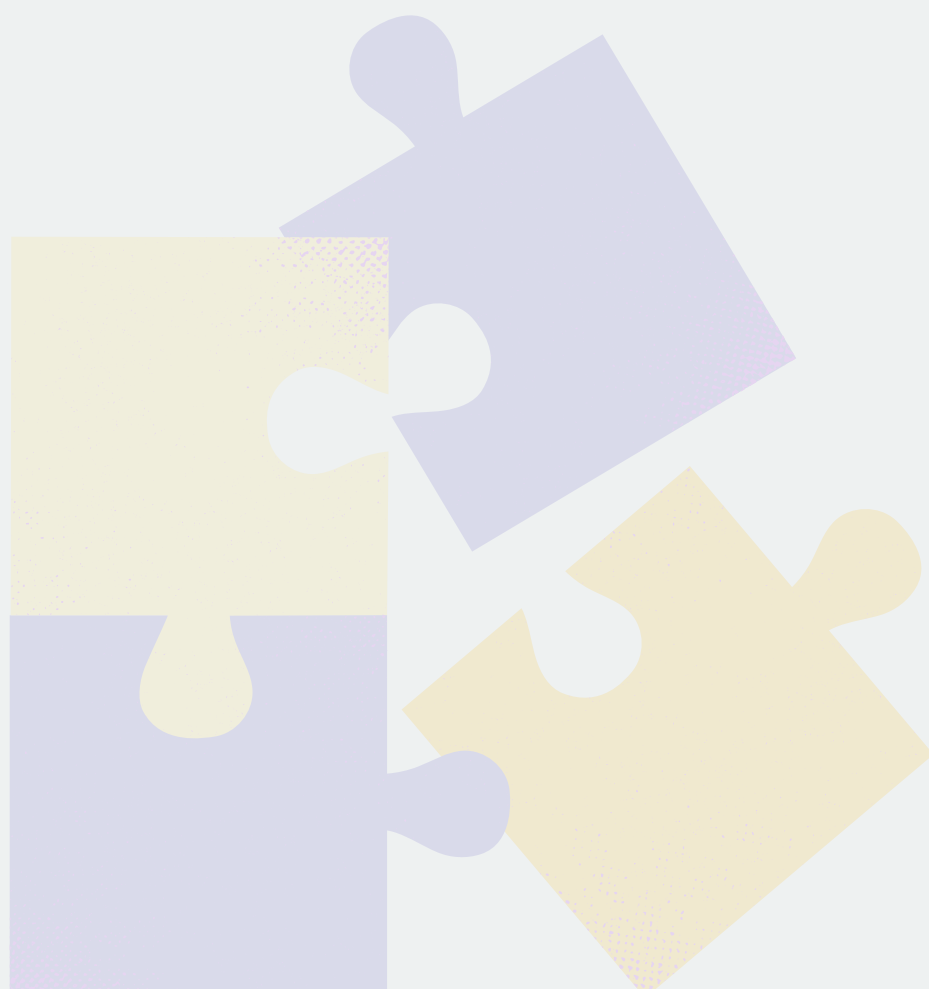
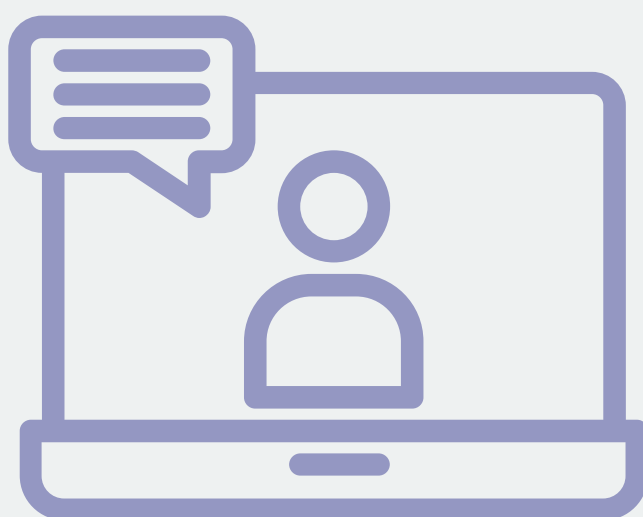


Projetos colaborativos online

O Google Docs pode facilitar projetos colaborativos online, promovendo o trabalho em equipa e a criatividade.

Espaços virtuais de aprendizagem

As salas das plataformas online proporcionam um espaço virtual para os formandos se ligarem, colaborarem e participarem em atividades de aprendizagem interativas.





Cofinanciado pela
União Europeia



Como ser um *Edupreneur*

Empatia e competências culturais

Os *edupreneurs* devem ter um profundo sentido de empatia, compreendendo as necessidades, as perspetivas e os antecedentes dos diversos formandos e suas comunidades. As competências culturais permitem-lhes desenvolver soluções inclusivas que promovem a equidade e respeitem a diversidade cultural.



Paixão pela educação e impacte social

Os *edupreneurs* devem ter uma paixão genuína pela educação e o compromisso de causar um impacte social positivo. Devem ser movidos por um objetivo e pelo desejo de criar experiências equitativas e transformadoras para todos os formandos.

Mais informação...



Cofinanciado pela
União Europeia



Lanbide Heziketako ikastetxe publikoen sarea
Red de centros públicos de Formación Profesional



Projeto número
2022-1-ES-KA220-VET-000089686

Financiado pela União Europeia. Os pontos de vista e as opiniões expressas são as do(s) autor(es) e não refletem necessariamente a posição da União Europeia ou da Agência de Execução Europeia da Educação e da Cultura (EACEA). Nem a União Europeia nem a EACEA podem ser tidos como responsáveis por essas opiniões.