



# Fatma Erdönmez

CV

Bursa,  
Turcija

Uzņēmējdarbības  
koordinatore

Bursas Tehniskā  
universitāte

Konsultācijas  
jauniem  
uzņēmējiem



Co-funded by  
the European Union

## Pedagoģija

### Dažādi izglītojamie, personalizētas pieejas

Lai efektīvi strādātu ar izglītojamajiem no dažādām vidēm, ir svarīgi ievērot atvērtību un spēju pielāgoties, jo īpaši tiešsaistes platformu kontekstā. Ņemot vērā katra izglītojamā unikālās vajadzības un vidi, pedagogiem ir jāizstrādā individualizēti ceļi, kas pielāgoti šiem īpašajiem apstākļiem, un jārada iekļaujoša un atbalstoša mācību vide.

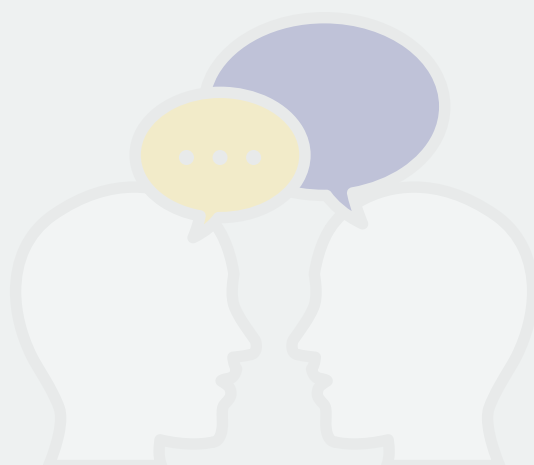


### Izpratne par izglītojamā profilu

Lai efektīvi apmierinātu mūsu klases vajadzības, mums ir jāizprot vidusmēra izglītojamā raksturiezīmes. Sadalot izglītojamās grupās, pamatojoties uz līdzībām un atšķirībām, mēs varam pielāgot mācības viņu unikālajām prasībām. Iekļautības nodrošināšana šajās grupās palīdz radīt atbalstošu un vienlīdzīgu mācību vidi.

### Komunikācijas veicināšana

Atklātas saziņas veicināšana starp izglītojamajiem sekmē atbalstošu vidi klasē. Veicinot mijiedarbību, izglītojamie var mācīties cits no cita un veidot jēgpilnas saiknes. Šī iekļaujošā pieeja nodrošina, ka katrs izglītojamais ir iesaistīts un saņem atbalstu mācību procesā.

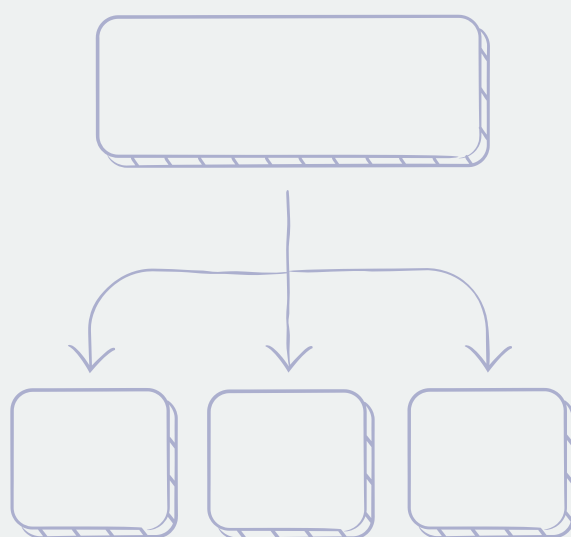




# Tehnoloģijas

## Tiešsaistes mācīšanās uzlabošana

Digitālie rīki piedāvā dažādas iespējas, kā uzlabot mācību pieredzi, jo īpaši tiešsaistes klasēs. Viedās tāfeles un tiešsaistes domu kartēšanas lietojumprogrammas piedāvā interaktīvus un vizuālus elementus, kas ļauj iesaistīt izglītojamos.

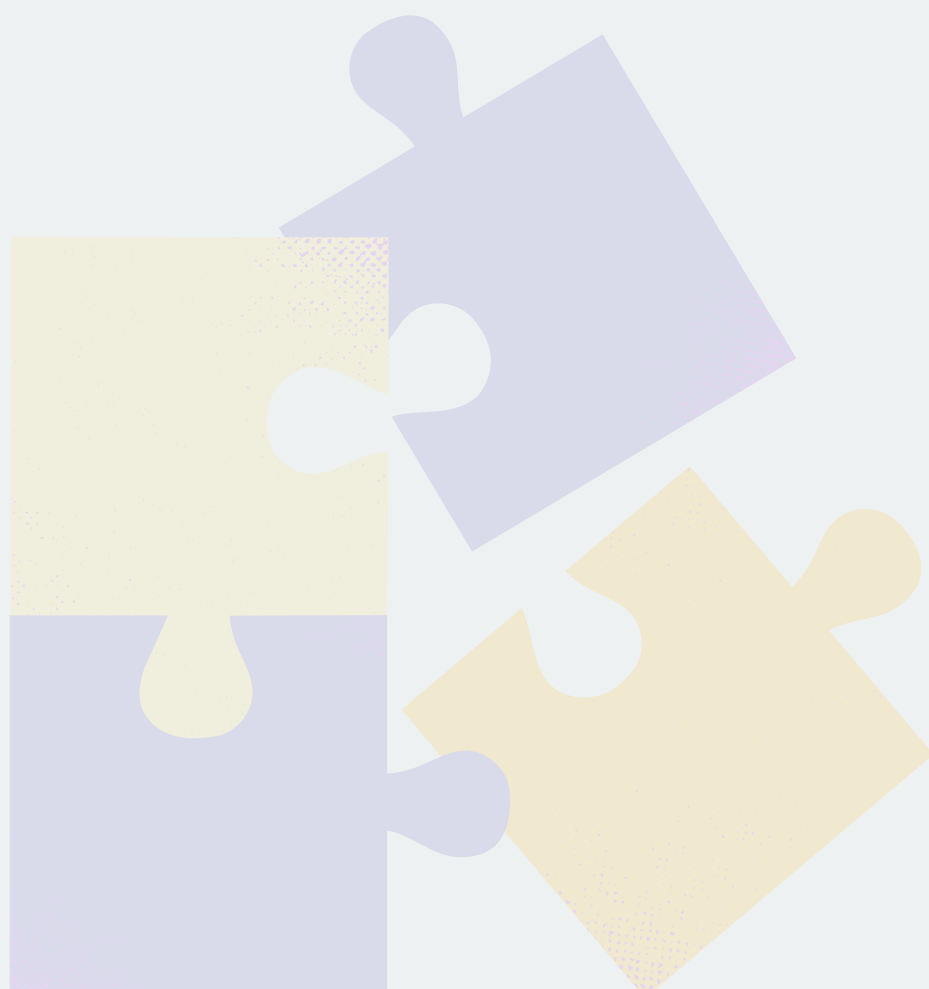


## Sadarbības tiešsaistes projekti

Google dokumenti var atvieglot sadarbību tiešsaistes projektos, veicinot grupu darbu un radošumu.

## Virtuālās mācību telpas

Tiešsaistes telpas platformās nodrošina virtuālu telpu, kurā izglītojamie var sazināties, sadarboties un iesaistīties interaktīvās mācību aktivitātēs.





Co-funded by  
the European Union



# KĀ BŪT IZGLĪTĪBAS SPECIĀLISTAM

## Empātija un kultūras kompetence

Izglītības speciālistiem jābūt dziļi empātiskiem, izprotot dažādu izglītojamo un kopienu vajadzības, perspektīvas un izcelsmi. Kultūras kompetence ļauj viņiem izstrādāt iekļaujošus izglītības risinājumus, kas veicina vienlīdzību un respektē kultūru daudzveidību.



## Aizrautība ar izglītību un apņēmība veidot sociālo ietekmi

Aizrautība ar izglītību un apņēmība veidot sociālo ietekmi

Izglītības speciālistiem ir jābūt patiesai aizrautībai izglītības jomā un apņēmībai radīt pozitīvu sociālo ietekmi. Viņiem būtu jābūt mērķtiecīgiem un ar vēlmi radīt taisnīgu un transformatīvu izglītības pieredzi visiem izglītojamajiem.

## Vairāk informācijas



Co-funded by  
the European Union



Lanbide Heziketako ikastetxe publikoen sarea  
Red de centros públicos de Formación Profesional

