



Σύλια Γκαβανούζη



Co-funded by
the European Union



Σύντομο
βιογραφικό
Αθήνα,
Ελλάδα

Καθηγήτρια
Μητροπολιτικό
Κολλέγιο
Βιολογική
Ψυχολογία,
Μέθοδοι
Έρευνας
στην
Ψυχολογία,
Ακαδημαϊκή
Γραφή

Παιδαγωγική μέθοδος

Η ένταξη είναι η αποστολή του εκπαιδευτικού

Ζούμε στην εποχή της συμπερίληψης και ειδικά για τους εκπαιδευτικούς που εμβαθύνουν στις ψυχολογικές δομές, το να αισθάνονται όλοι ασφαλείς και να τους παρέχεται ένας χώρος όπου αισθάνονται ότι εκπροσωπούνται είναι ο ακρογωνιαίος λίθος της εκπαιδευτικής διαδικασίας.

Create a **POSITIVE**
and **INCLUSIVE**
Learning
ENVIRONMENT

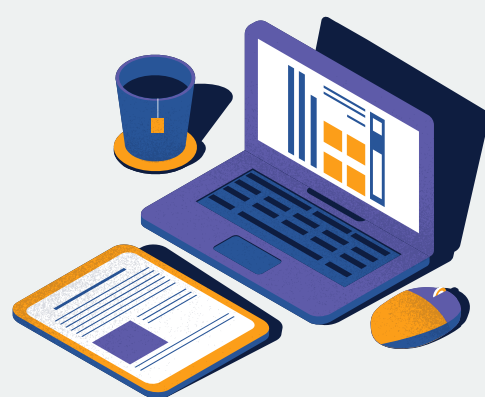
Η ευελιξία είναι η απάντηση



Το να διαβάζετε την αίθουσα για να κατανοήσετε και να αισθανθείτε τις ανάγκες κάθε ομάδας μαθητών και στη συνέχεια να είστε σε θέση να προσαρμόσετε το μάθημά σας στο επίπεδο και τα ενδιαφέροντά τους μπορεί να εγγυηθεί ότι κάθε μαθητής θα φύγει από την τάξη με ένα νέο σύνολο δεξιοτήτων.

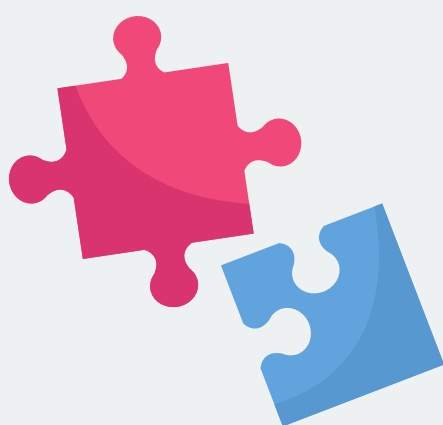


Τεχνολογική μέθοδος



Διαφορετικές πλατφόρμες για διαφορετικές ανάγκες

Τα ψηφιακά εργαλεία μπορούν να ενισχύσουν την εκπαιδευτική διαδικασία εάν χρησιμοποιηθούν σωστά. Έτσι, η εργασία με διαφορετικά εργαλεία ανάλογα με το τι πρέπει να επιτευχθεί αποτελεί σημαντικό στοιχείο της δομής του μαθήματος. Όποια κι αν είναι η ανάγκη σας-οργάνωση, παρουσίαση ή λήψη ανατροφοδότησης, υπάρχει ένα ψηφιακό εργαλείο για εσάς εκεί έξω.



Gamification (Παιχνιδοποίηση)

Η απάντηση σε κάθε ερώτηση, ανεξάρτητα από την ηλικία του μαθητή, είναι η παιχνιδοποίηση. Οι μαθητές έχουν περιορισμένη διάρκεια προσοχής, ειδικά στο διαδίκτυο- έτσι, η χρήση της τεχνολογίας για τη δημιουργία ενός περιβάλλοντος όπου η γνώση είναι παιχνίδι θα τους κρατήσει συγκεντρωμένους και θα τους διασκεδάσει.



Πάντα να επιδιώκετε την αλληλεπίδραση

Τα ψηφιακά εργαλεία με χαρακτηριστικά όπως τα Break out rooms του Microsoft Teams μπορούν να δημιουργήσουν την ατμόσφαιρα μιας ομάδας μελέτης στον ψηφιακό κόσμο- αυτό σας δίνει την ευκαιρία να εργαστείτε ταυτόχρονα σε διάφορα στοιχεία ενός έργου με διαφορετικές ομάδες ή να παρατηρήσετε πώς διαφορετικές ομάδες με διαφορετικές μαθησιακές ανάγκες και προσωπικότητες αντιμετωπίζουν το ίδιο ζήτημα.



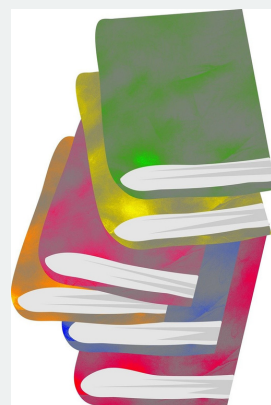
Co-funded by
the European Union



ΠΩΣ ΝΑ ΓΙΝΕΙΣ EDUPRENEUR

Συνεχίστε να μαθαίνετε

Για να καταλάβετε πώς να προσαρμόζετε τις διαφορετικές μαθησιακές ανάγκες των μαθητών σας, πρέπει να συνεχίσετε να μαθαίνετε και εσείς. Η δια βίου μάθηση, ειδικά στην ψηφιακή εποχή, είναι απαραίτητη για όποιον επιθυμεί να είναι εκπαιδευτικός, καθώς η γνώση εξελίσσεται ταχύτερα από τον άνθρωπο.



Γίνε ο μαθητής

Θυμάστε πώς είναι να είσαι φοιτητής; Αν όχι, πρέπει να το δουλέψετε αυτό. Η ενσυναίσθηση είναι το κλειδί για την εκπαιδευτική αριστεία και πρέπει να συνεχίσετε να εργάζεστε πάνω σε αυτό.

Για να διδάξετε κάποιον, πρέπει να δείτε τις πιο δύσκολες έννοιες μέσα από τα μάτια του και να διερευνήσετε πώς μπορείτε να τις αναλύσετε σε εύκολες ενότητες. Αυτό θα σας δώσει επίσης την ευκαιρία να σκεφτείτε νέα μαθήματα που θα μπορούσατε να σχεδιάσετε με βάση τις ανάγκες των μαθητών σας.

Η ανατροφοδότηση είναι φίλος σας

Με τον ίδιο τρόπο που λέτε στους μαθητές σας ότι τα λάθη είναι μέρος της μαθησιακής διαδικασίας, πρέπει να αποδεχτείτε και εσείς την ιδέα της αρνητικής ανατροφοδότησης. Το να αντιλαμβάνεστε και να αξιολογείτε την παραμικρή αλλαγή του τόνου στη φωνή, τη στάση του σώματος ή το βλέμμα του μαθητή θα κάνει το μάθημά σας μοναδικό και αξέχαστο.

Περισσότερες πληροφορίες...



Co-funded by
the European Union



Lanbide Heziketako ikastetxe publikoen sarea
Red de centros públicos de Formación Profesional



Το έργο αυτό χρηματοδοτήθηκε με την υποστήριξη της Ευρωπαϊκής Επιτροπής. Το παρόν έγγραφο και το περιεχόμενό του αντικατοπτρίζουν τις απόψεις μόνο των συγγραφέων και η Επιτροπή δεν φέρει ευθύνη για οποιαδήποτε χρήση των πληροφοριών που περιέχονται σε αυτό.