



Celia Gkavanozi



Co-funded by
the European Union

Breve CV

Atenas,
Grecia

Conferenciante

Metropolitan
College
Psicología
Biológica,
Métodos de
Investigación
en Psicología,
Escritura
Académica

Itinerario Pedagógico

La inclusión es la misión del docente.

Vivimos en la era de la inclusión y especialmente de los docentes que profundizan en los constructos psicológicos, hacer que todos se sientan seguros y brindarles un espacio donde se sientan representados es la piedra angular del proceder educativo.

Create a **POSITIVE**
and **INCLUSIVE**
Learning
ENVIRONMENT

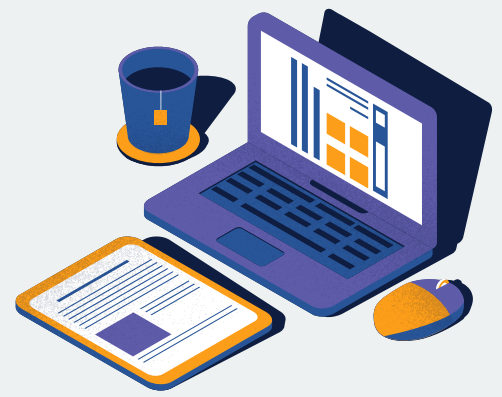
La agilidad es la respuesta



Leer la sala para comprender y sentir las necesidades de cada grupo de estudiantes y, posteriormente, poder ajustar su curso a su nivel e intereses puede garantizar que cada estudiante salga del aula con un nuevo conjunto de habilidades.

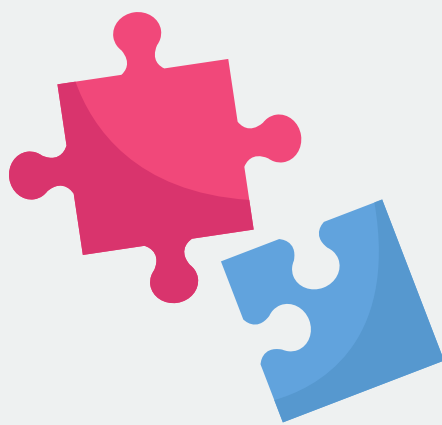


Tecnología



Diferentes plataformas para adaptarse a diferentes necesidades

Las herramientas digitales pueden mejorar el procedimiento educativo si se utilizan correctamente. Por lo tanto, trabajar con diferentes herramientas en función de lo que se necesita lograr es un elemento importante de la estructura del curso. No importa cuál sea su necesidad; organizar, presentar o recibir comentarios, existe una herramienta digital para usted.



Gamificación

La respuesta a todas las preguntas, sin importar la edad del alumno, es la gamificación. Los estudiantes tienen una capacidad de atención limitada, especialmente en línea; por lo tanto, utilizar la tecnología para crear un entorno en el que el conocimiento sea un juego los mantendrá concentrados y entretenidos..



Busca siempre la interacción

Las herramientas digitales con funciones como las salas de reuniones de Microsoft Teams pueden crear el ambiente de un grupo de estudio en el mundo digital; esto le brinda la oportunidad de trabajar simultáneamente en varios elementos de un proyecto con diferentes grupos u observar cómo diferentes grupos con diferentes necesidades de aprendizaje y personalidades abordan la misma pregunta.



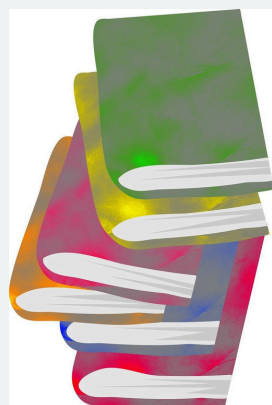
Co-funded by
the European Union



COMO SER UN EDUPRENEUR

Seguir aprendiendo

Para comprender cómo adaptarse a las diferentes necesidades de aprendizaje de sus alumnos, debe seguir aprendiendo usted mismo. El aprendizaje permanente, especialmente en la era digital, es esencial para cualquiera que desee ser educador, ya que el conocimiento evoluciona más rápido que los humanos.



Conviértete en el estudiante

¿Recuerdas lo que se siente ser estudiante? Si no, necesitas trabajar en esto. La empatía es la clave para la excelencia educativa y es necesario seguir trabajando en ella.

Para enseñarle a alguien, necesitas ver los conceptos más difíciles a través de sus ojos y explorar cómo puedes dividirlos en partes fáciles. Esto también le dará la oportunidad de pensar en nuevos cursos que podría diseñar en función de las necesidades de sus alumnos.

La retroalimentación es tu amiga

De la misma manera, si les dice a sus alumnos que los errores son parte del proceso de aprendizaje, usted mismo debe aceptar la idea de la retroalimentación negativa. Captar y evaluar el más mínimo cambio de tono en la voz, la postura o la mirada del estudiante hará que su curso sea único y memorable.

Más info...



Co-funded by
the European Union



Lanbide Heziketako ikastetxe publikoen sarea
Red de centros públicos de Formación Profesional

