



Alberto Martínez

## Breve CV

Bilbau,  
Espanha

Diretor técnico  
da 3DLAN.org

Web design e  
digital  
manufacturing

Professor

Conferencista

Filosofia “faça  
você mesmo”

Movimento  
“maker”



Cofinanciado pela  
União Europeia

# Percurso pedagógico

## Design thinking

É essencial que os formandos, ao aceitarem um desafio, conheçam em primeira mão a pessoa que será o utilizador do produto que vão desenvolver, utilizando a metodologia de *design thinking*.



## Empatia

O primeiro passo que os formandos devem dar é a empatia, colocando-se no lugar do outro para desenvolver um produto. É fundamental compreender as pessoas para quem vamos desenvolver um produto, o seu contexto e descobrir o que é verdadeiramente importante para elas. Para o saber, será essencial efetuar um processo de pesquisa.



## Experiência do utilizador

Trata-se de conceber a experiência do utilizador e dos elementos que determinam a interação que um utilizador tem com um produto ou serviço. Os formandos do Ensino e Formação Profissional precisam de desenvolver desafios e, por essa razão, precisam de explorar profundamente as necessidades e motivações do utilizador final.

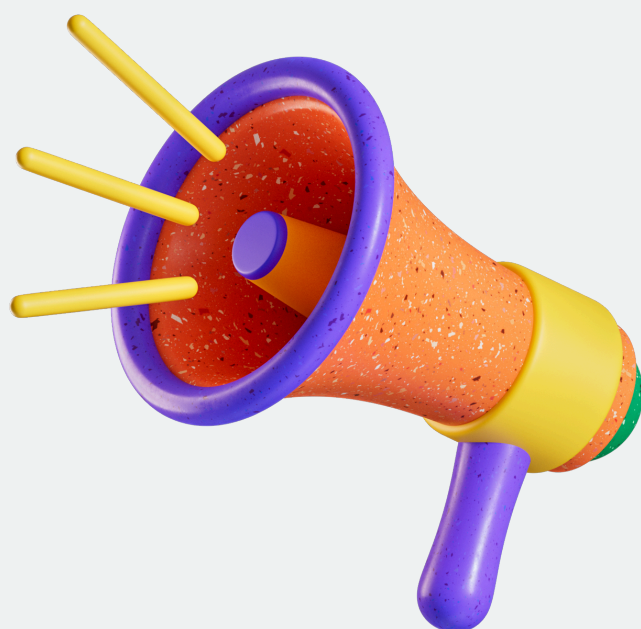




# Recursos tecnológicos

## Software de laminação

Trata-se de uma ferramenta indispensável para poder efetuar impressões 3D, uma vez que é responsável por converter o modelo 3D num ficheiro encarregado de dar as instruções à impressora 3D. Uma laminação correta afeta diretamente a qualidade da impressão.



## **Software de desenho 3D**

Um programa de modelação 3D é um software que permite criar objetos tridimensionais num computador. O elemento gerado por estes programas é conhecido como modelo 3D. Softwares como o Sketch Up ou o Blender oferecem-nos soluções muito interessantes e de licença gratuita.

MAIS INFORMAÇÃO

## **OnShape**

O OnShape é um software CAD (Computer Aided Design) baseado na nuvem. Utilizando servidores alojados na internet, os utilizadores do software podem colaborar no mesmo modelo, editando e interagindo ao mesmo tempo. O programa destina-se a uma multiplicidade de setores que procuram conceber produtos, peças de máquinas ou equipamento industrial.





Cofinanciado pela  
União Europeia



# Como ser um *Edupreneur*

## Foco na excelência

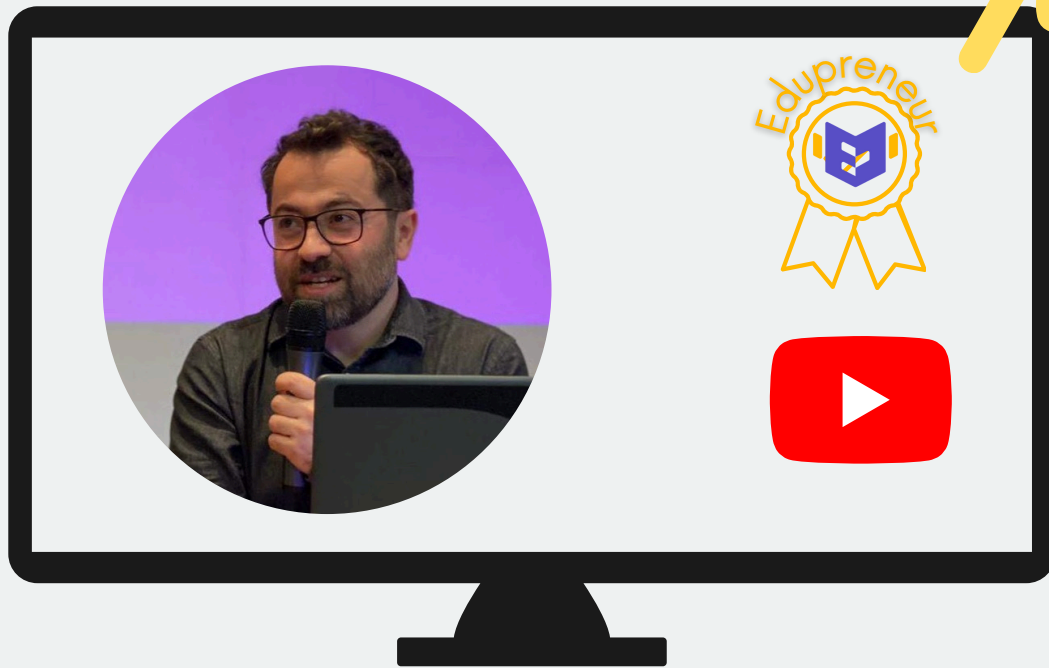
Atualmente, existem muitos recursos à disposição de qualquer pessoa focada com a excelência do seu trabalho. Um *EduChampion* deve estar preocupado em fazer bem o seu trabalho, em atingir o objetivo proposto ou em fazer algo único e excepcional.



## Curiosidade

Um *EduChampion* estimula a aprendizagem e a motivação, incentiva a empatia e contribui para o pensamento crítico, a tomada de decisões e a capacidade de relacionamento, sendo fundamental para o sucesso do processo de aprendizagem.

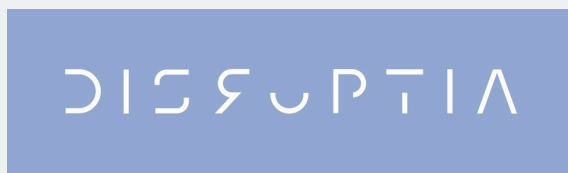
## Mais informação...



Cofinanciado pela  
União Europeia



Lanbide Heziketako ikastetxe publikoen sarea  
Red de centros públicos de Formación Profesional



Projeto número  
2022-1-ES-KA220-VET-000089686

Financiado pela União Europeia. Os pontos de vista e as opiniões expressas são as do(s) autor(es) e não refletem necessariamente a posição da União Europeia ou da Agência de Execução Europeia da Educação e da Cultura (EACEA). Nem a União Europeia nem a EACEA podem ser tidos como responsáveis por essas opiniões.