



Alberto Martínez

**Alberto  
Martínez  
Bilbao  
(España)**

**Director técnico  
en 3DLAN.org**

**Diseño web profesional y  
fabricación digital.  
Profesor de secundaria,  
impulsor del movimiento  
maker en Bilbao,  
organizando talleres sobre  
retos de la fabricación  
aditiva y filosofía DIY y  
también fue impulsor en  
España de "Enabling The  
Future" para la impresión  
protésica.**



Co-funded by  
the European Union

# Itinerario Pedagógico

## PENSAMIENTO DE DISEÑO

Es fundamental que los estudiantes a la hora de asumir un reto conozcan de primera mano a la persona que será el usuario del producto que van a desarrollar a través de la Metodología Design Thinking en el aula.



## EMPATÍA

El primer paso que deben dar los estudiantes es la EMPATÍA, ponerse en el lugar del otro para desarrollar un producto. Entender a las personas para las que vamos a diseñar y su contexto y descubrir qué es realmente importante para ellas. Para lograrlo será imprescindible realizar un proceso de investigación y trabajo etnográfico.



## EXPERIENCIA DE USUARIO (UX)

El diseño UX es el diseño de los elementos que determinan la interacción que tiene un usuario con un producto o servicio. Los estudiantes de FP necesitan desarrollar desafíos y por eso necesitan explorar profundamente las necesidades y motivaciones del usuario final.

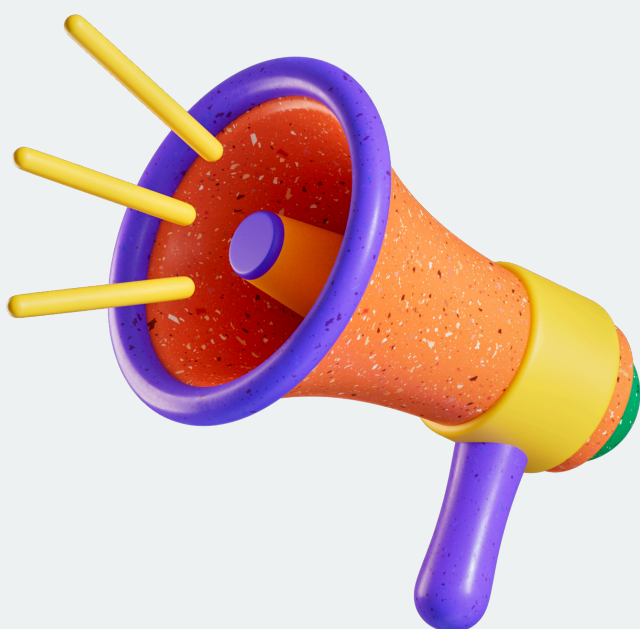




# Tecnología

## SOFTWARE DE LAMINACIÓN.

El software de laminación es una herramienta indispensable para poder realizar impresiones 3D. La plastificadora es la encargada de convertir el modelo 3D en un archivo encargado de dar las instrucciones a la impresora 3D, por lo que una correcta laminación incide directamente en la calidad de impresión..



 [READ MORE](#)



## SOFTWARE DE DISEÑO 3D

Un programa de modelado 3D es un software que le permite crear objetos tridimensionales en una computadora. El elemento generado por estos programas se conoce como modelo 3D. Software como Sketch Up o Blender nos brindan soluciones de licencia gratuitas y muy potentes.

[MORE INF](#)

## ON SAHPE

OnShape es un software CAD (diseño asistido por computadora) basado en la nube. Mediante el uso de servidores basados en Internet, los usuarios de software pueden colaborar en el mismo modelo, editando e interactuando al mismo tiempo. El programa está destinado a multitud de industrias que buscan diseñar productos, piezas de máquinas, equipos industriales.



 [READ MORE](#)



Co-funded by  
the European Union



# COMO SER UN EDUPRENEUR

## PREOCUPACIÓN

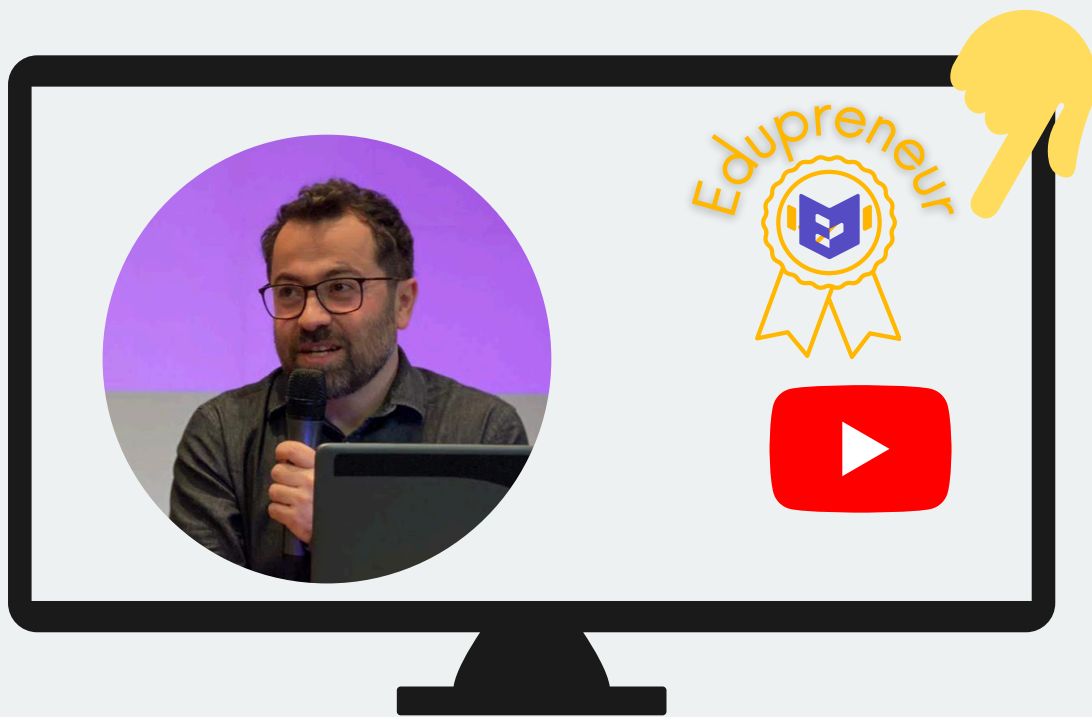
En este momento hay muchos recursos disponibles para cualquiera que sea una persona con inquietudes. Un EDUCHAMPION debe preocuparse por hacer bien el trabajo, cumplir un objetivo propuesto o hacer algo único y excepcional.



## CURIOSIDAD

Un EDUCHAMPION potencia el aprendizaje y la motivación, fomenta la empatía y contribuye al pensamiento crítico, la toma de decisiones y las habilidades relacionales, y es clave para la satisfacción en el proceso pedagógico.

# Más info...



Co-funded by  
the European Union



Lanbide Heziketako ikastetxe publikoen sarea  
Red de centros públicos de Formación Profesional

