



Alberto Martínez

Σύντομο βιογραφικό σημείωμα Μπιλμπάο (Ισπανία)

Τεχνικός
Διευθυντής στο
3DLAN.org

Επαγγελματικός σχεδιασμός ιστοσελίδων και ψηφιακή κατασκευή. Καθηγητής λυκείου, υποστηρικτής του κινήματος maker στο Μπιλμπάο, διοργανώνοντας εργαστήρια για τις προκλήσεις της προσθετικής κατασκευής και της φιλοσοφίας DIY και ήταν επίσης υποστηρικτής στην Ισπανία του "Enabling The Future" για την εκτύπωση προσθετικών υλικών.



Co-funded by
the European Union

Παιδαγωγική πορεία

ΣΧΕΔΙΑΣΤΙΚΗ ΣΚΕΨΗ

Είναι σημαντικό οι μαθητές, όταν αναλαμβάνουν μια πρόκληση, να γνωρίζουν από πρώτο χέρι το άτομο που θα είναι ο χρήστης του προϊόντος που πρόκειται να αναπτύξουν μέσω της Μεθοδολογίας Σχεδιαστικής Σκέψης στην τάξη.



ΕΝΣΥΝΕΣΘΗΣΗ

Το πρώτο βήμα που πρέπει να κάνουν οι μαθητές είναι η ΣΥΜΠΕΡΙΦΟΡΑ, να μπουν στη θέση του άλλου για να αναπτύξουν ένα προϊόν. Να κατανοήσουν τους ανθρώπους για τους οποίους πρόκειται να σχεδιάσουν και το πλαίσιό τους και να ανακαλύψουν τι είναι πραγματικά σημαντικό γι' αυτούς. Για να επιτευχθεί αυτό, θα είναι απαραίτητο να πραγματοποιηθεί μια διαδικασία έρευνας και εθνογραφικής εργασίας.

[READ MORE](#)

ΕΜΠΕΙΡΙΑ ΧΡΗΣΤΗ (UX)

Ο σχεδιασμός UX είναι ο σχεδιασμός των στοιχείων που καθορίζουν την αλληλεπίδραση ενός χρήστη με ένα προϊόν ή μια υπηρεσία. Οι εκπαιδευόμενοι της ΕΕΚ πρέπει να αναπτύξουν προκλήσεις και για το λόγο αυτό πρέπει να διερευνήσουν σε βάθος τις ανάγκες και τα κίνητρα του τελικού χρήστη.



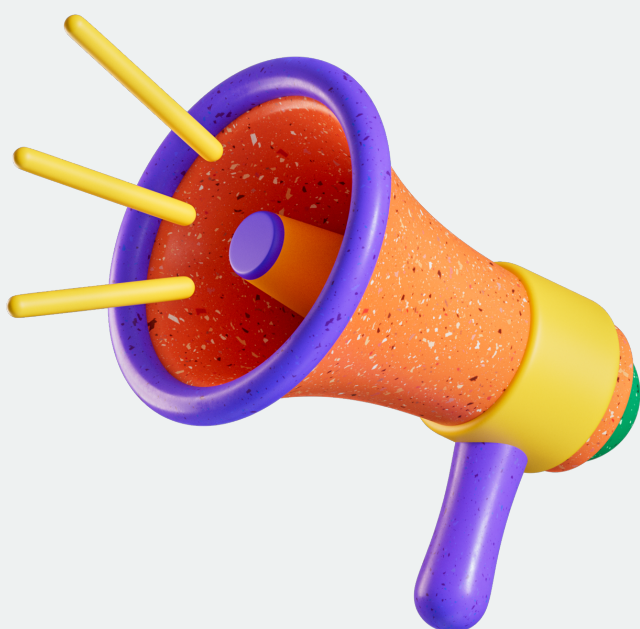
[MORE INFO](#)



Τεχνολογικός τρόπος

ΛΟΓΙΣΜΙΚΟ ΠΛΑΣΤΙΚΟΠΟΙΗΣΗΣ

Το λογισμικό πλαστικοποίησης είναι ένα απαραίτητο εργαλείο για την κατασκευή τρισδιάστατων εκτυπώσεων. Ο πλαστικοποιητής είναι υπεύθυνος για τη μετατροπή του τρισδιάστατου μοντέλου σε αρχείο που είναι υπεύθυνο για την παροχή οδηγιών στον τρισδιάστατο εκτυπωτή, οπότε η σωστή πλαστικοποίηση επηρεάζει άμεσα την ποιότητα της εκτύπωσης.



 [READ MORE](#)



ΛΟΓΙΣΜΙΚΟ 3D ΣΧΕΔΙΑΣΜΟΥ

Ένα πρόγραμμα τρισδιάστατης μοντελοποίησης είναι ένα λογισμικό που σας επιτρέπει να δημιουργείτε τρισδιάστατα αντικείμενα σε έναν υπολογιστή. Το στοιχείο που παράγεται από αυτά τα προγράμματα είναι γνωστό ως τρισδιάστατο μοντέλο. Λογισμικά όπως το Sketch Up ή το Blender μας δίνουν πολύ ισχυρές λύσεις με δωρεάν άδεια χρήσης.

[MORE INFO](#)

ON SHAPE

Το OnShape είναι ένα λογισμικό CAD (Computer Aided Design) βασισμένο στο cloud. Μέσω της χρήσης διακομιστών που βασίζονται στο Διαδίκτυο, οι χρήστες του λογισμικού μπορούν να συνεργάζονται στο ίδιο μοντέλο, να επεξεργάζονται και να αλληλεπιδρούν ταυτόχρονα. Το πρόγραμμα προορίζεται για ένα πλήθος βιομηχανιών που επιδιώκουν να σχεδιάσουν προϊόντα, εξαρτήματα μηχανών, βιομηχανικό εξοπλισμό



 [READ MORE](#)



Co-funded by
the European Union



HOW TO BE A EDUPRENEUR

ΔΙΚΑΙΩΜΑΤΑ ΧΡΗΣΗΣ ΥΛΙΚΟΥ

Αυτή τη στιγμή υπάρχουν πολλοί πόροι που είναι διαθέσιμοι σε οποιονδήποτε για να είναι ένα άτομο με ανησυχίες. Ένας EDUCHAMPION πρέπει να ανησυχεί για να κάνει καλά τη δουλειά του, να επιτύχει έναν προτεινόμενο στόχο ή να κάνει κάτι μοναδικό και εξαιρετικό.



ΠΕΡΙΕΡΓΕΙΑ

Ένας EDUCHAMPION ενισχύει τη μάθηση και τα κίνητρα, ενθαρρύνει την ενσυναίσθηση και συμβάλλει στην κριτική σκέψη, στη λήψη αποφάσεων και στις δεξιότητες σχέσεων, ενώ αποτελεί το κλειδί για την ικανοποίηση στην παιδαγωγική διαδικασία.

Περισσότερες πληροφορίες...



Co-funded by
the European Union



Lanbide Heziketako ikastetxe publikoen sarea
Red de centros públicos de Formación Profesional

