



Fatma Erdönmez

Breve CV

Bursa,
Turquía

Coordinadora de
Emprendimiento

Universidad
Técnica de
Bursa

Asesoramiento
a jóvenes
emprendedores

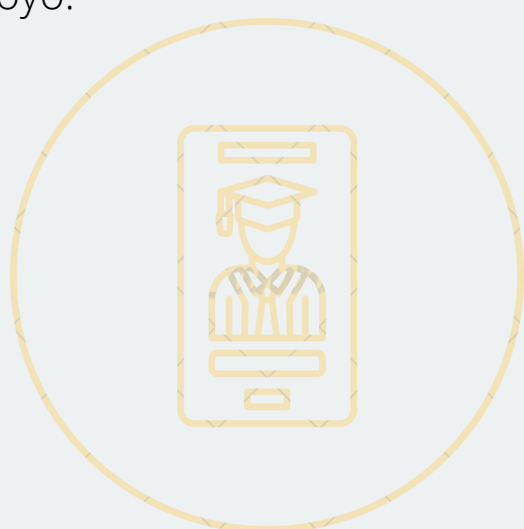


Co-funded by
the European Union

Itinerario Pedagógico

Estudiantes diversos, caminos personalizados

Para trabajar eficazmente con estudiantes de diversos orígenes, es esencial adoptar la apertura y la adaptabilidad, particularmente en el contexto de las plataformas en línea. Dadas las necesidades y antecedentes únicos de cada estudiante, los educadores deben desarrollar caminos individualizados que se adapten a sus circunstancias específicas y creen un ambiente de aprendizaje inclusivo y de apoyo.

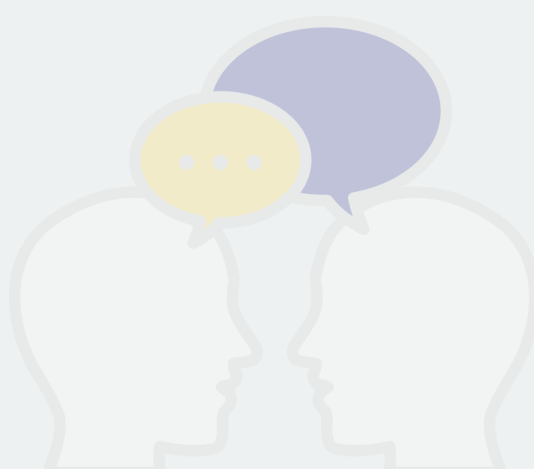


Comprender los perfiles de los estudiantes

Para satisfacer eficazmente las necesidades de nuestro salón de clases, debemos comprender las características del estudiante promedio. Al agrupar a los estudiantes según sus similitudes y diferencias, podemos adaptar la instrucción a sus necesidades únicas. Garantizar la inclusión entre estos grupos ayuda a crear un entorno de aprendizaje equitativo y de apoyo.

Fomentar la comunicación

Promover la comunicación abierta entre los estudiantes fomenta un ambiente de apoyo en el aula. Al fomentar la interacción, los estudiantes pueden aprender unos de otros y crear conexiones significativas. Este enfoque inclusivo garantiza que todos los estudiantes participen y reciban apoyo en su viaje de aprendizaje.

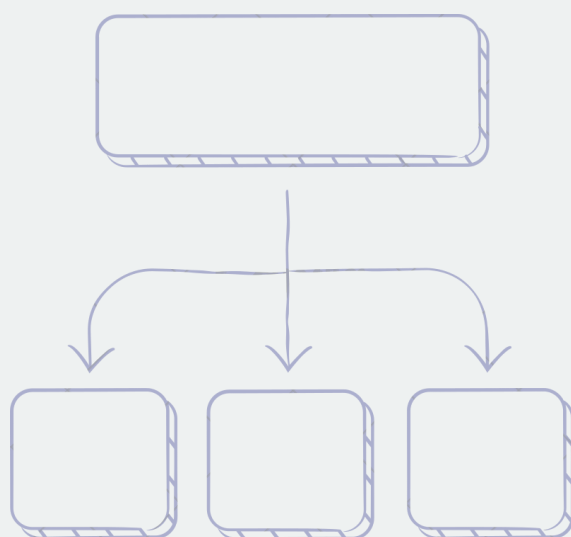




Tecnología

Mejorando el aprendizaje en línea

Las herramientas digitales ofrecen varias opciones para mejorar la experiencia de aprendizaje, particularmente en las aulas en línea. Los pizarrones inteligentes y las aplicaciones de mapas mentales en línea ofrecen elementos interactivos y visuales para involucrar a los estudiantes.

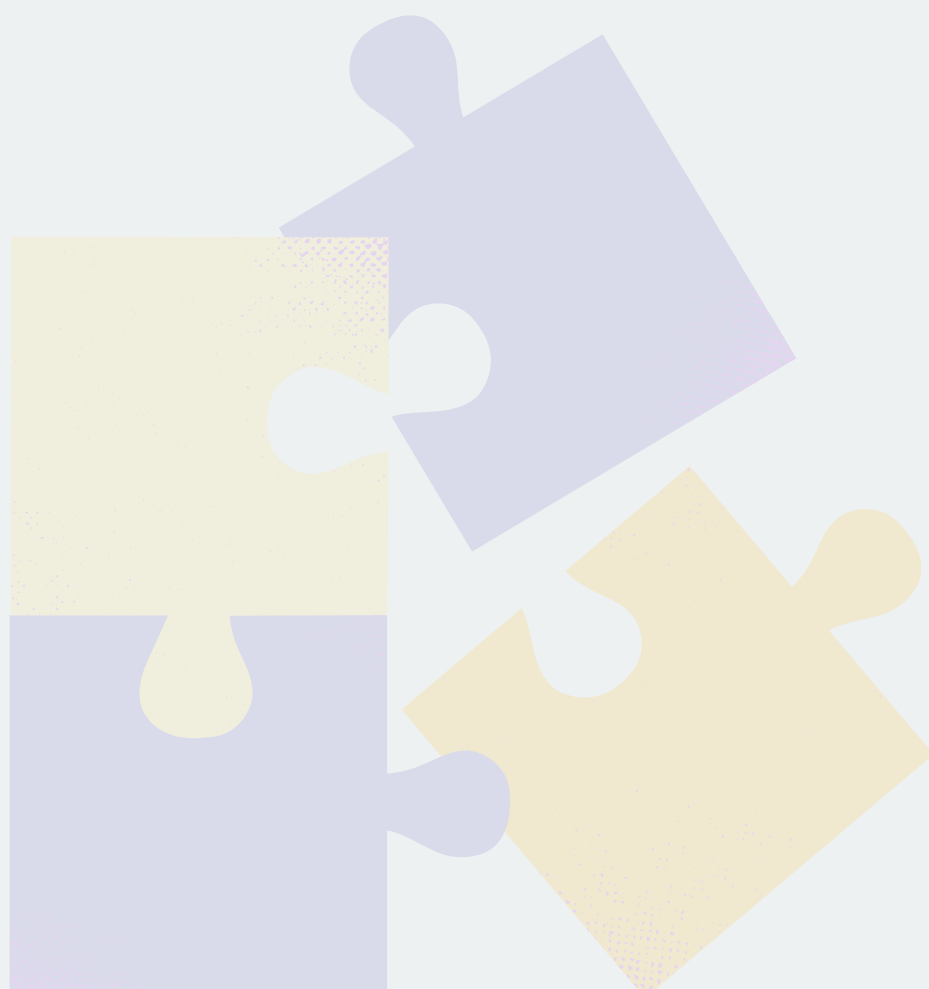
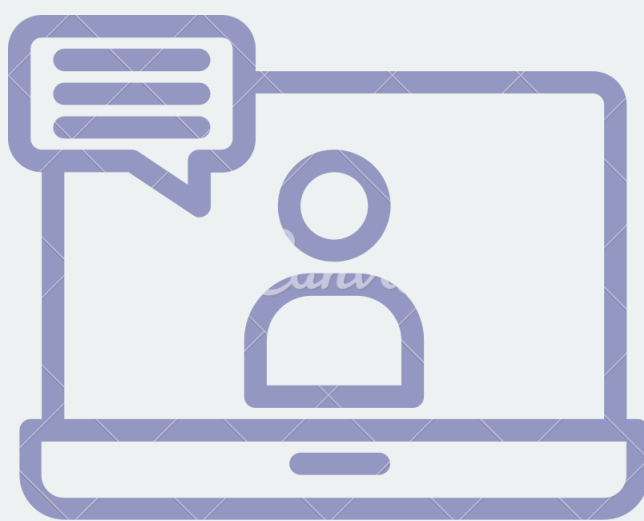


Proyectos colaborativos en línea

Google Docs puede facilitar proyectos colaborativos en línea, promoviendo el trabajo en equipo y la creatividad.

Espacios virtuales de aprendizaje

Las salas en línea en plataformas brindan un espacio virtual para que los estudiantes se conecten, colaboren y participen en actividades de aprendizaje interactivas.





Co-funded by
the European Union



COMO SER EDUPRENEUR

Empatía y competencia cultural

Los emprendedores educativos deben tener un profundo sentido de empatía y comprender las necesidades, perspectivas y antecedentes de diversos estudiantes y comunidades. La competencia cultural les permite desarrollar soluciones educativas inclusivas que promuevan la equidad y respeten la diversidad cultural.



Pasión por la Educación y el Impacto Social

Los emprendedores educativos deben tener una pasión genuina por la educación y el compromiso de generar un impacto social positivo. Deben estar impulsados por un sentido de propósito y el deseo de crear experiencias educativas equitativas y transformadoras para todos los estudiantes..

Más info...



Co-funded by
the European Union



Lanbide Heziketako ikastetxe publikoen sarea
Red de centros públicos de Formación Profesional

